

# 2022年度 町田自然幼稚園 事業報告書

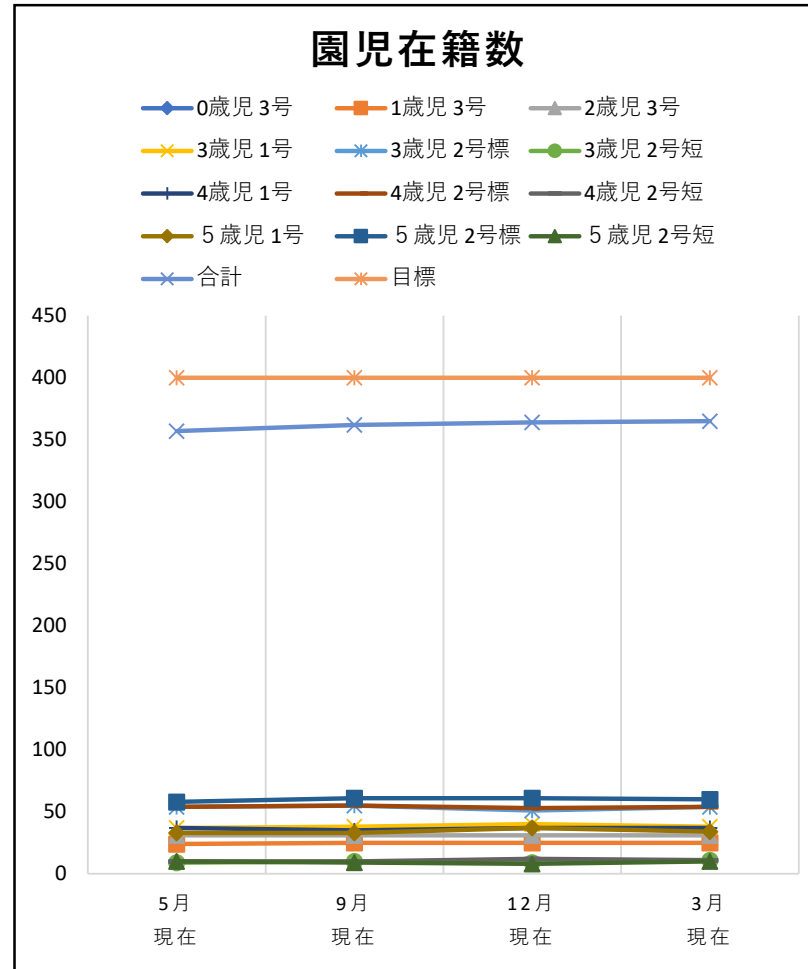
## ● レビュー

レビュー欄：毎年行っていることを踏襲する行事ではなく、子どもたちとの対話を常に心がけ、それぞれの思い、考えを共有しあう時間を積み重ね、日常の営みの延長線上にある行事、ということを行った。お互いの意見や思いを認め合う姿がみられ、様々な姿の中に一人ひとりが確かに成長している姿をみせてくれた。今後の保育の中でも、「子ども主体」を見失わないようにするために、子どもたちの声を敏感に感じ取ることができるような定期的な振り返りと省察を続けていきたい。

## ● 園児在籍数

レビュー欄：定員には満たない在籍数でスタート。年度途中の退園者もいる中、退園数以上の年度途中入園を受け入れ、360名と充足率90%を保持できた。年度途中に加配対象の園児が入園した場合、慌てずに職員の配置を適切に行い、対応できた。次年度も途中入園児がいること魚層されるため、慌てずに対応したい。

年齢/認定区分		目標設定	5月現在	9月現在	12月現在	3月現在
0歳児						
1歳児	3号		24	25	25	25
2歳児			31	31	31	31
3歳児	1号		37	38	40	38
3歳児	2号標		54	55	51	54
3歳児	2号短		9	10	9	11
4歳児	1号		37	35	37	37
4歳児	2号標		54	55	53	54
4歳児	2号短		10	10	12	11
5歳児	1号		33	33	37	34
5歳児	2号標		58	61	61	60
5歳児	2号短		10	9	8	10
合計		0	357	362	364	365
目標		0	400	400	400	400

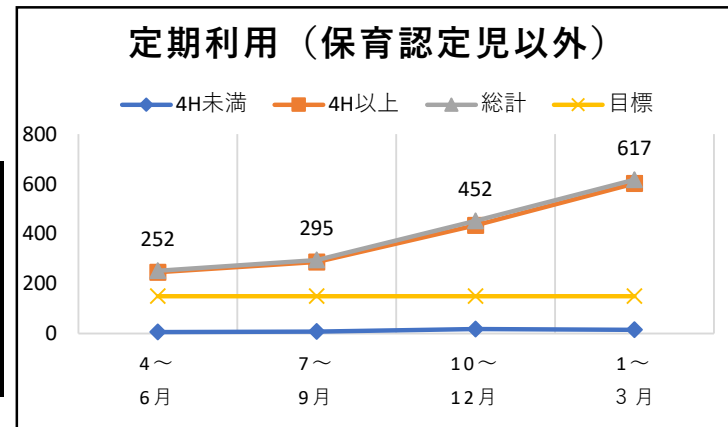


## ● 定期利用（保育認定児以外）

レビュー欄：秋から2月くらいの時期に定期利用へ切り替える家庭が多くあった。週5日利用者が園バスを利用できるようにしたことも効果があった。兄弟児の家庭にとっては、一定の効果があったと思われる。

※数字は延べ人数を記入

年齢/実績数		目標設定	4~6月	7~9月	10~12月	1~3月	合計
合計	4H未満		6	8	18	15	47
合計	4H以上		246	287	434	602	1569
総計			252	295	452	617	1616
目標			150	150	150	150	600

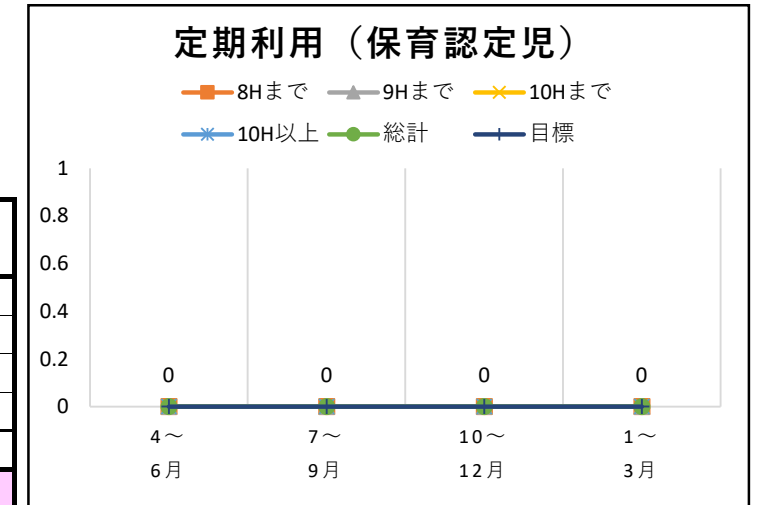


## ● 定期利用（保育認定児）

レビュー欄：年間を通じて保育認定児の登録、利用は0であった

※数字は延べ人数を記入

年齢/実績数		目標設定	4~6月	7~9月	10~12月	1~3月	合計
合計	8Hまで		0	0	0	0	0
	9Hまで		0	0	0	0	0
	10Hまで		0	0	0	0	0
	10H以上		0	0	0	0	0
総計			0	0	0	0	0
目標			0	0	0	0	0

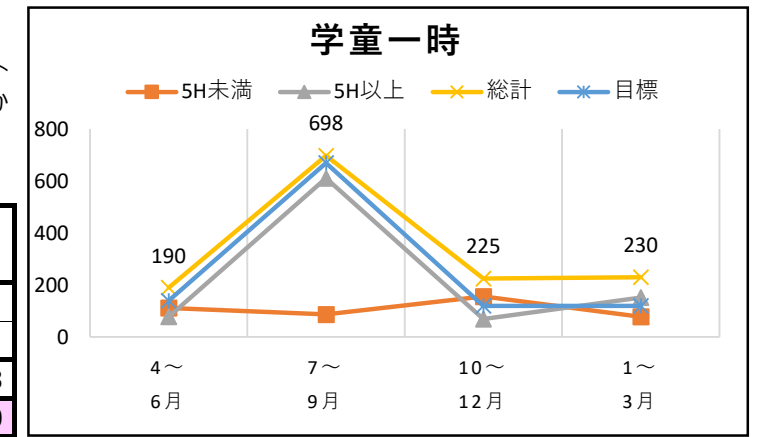


## ● 学童一時

レビュー欄：1年生の卒園児の下校後の利用が続く。卒園児の集いのイベントでは、80%の参加率だったこともあり、こうしたイベントには効果があることがわかり、引き続き計画実行していく。

※数字は延べ人数を記入

年齢/実績数		目標設定	4~6月	7~9月	10~12月	1~3月	合計
合計	5H未満		112	87	156	78	433
	5H以上		78	611	69	152	910
総計			190	698	225	230	1343
目標			140	670	120	120	1050

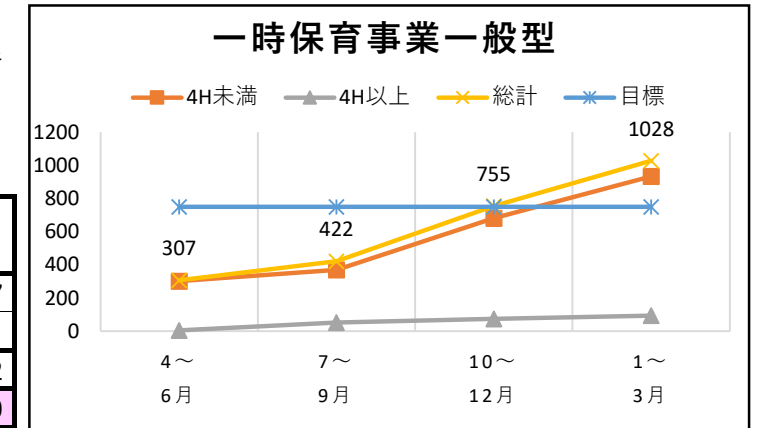


## ● 一時保育事業 一般型

レビュー欄：市外利用者が多く、問い合わせも多い。町田市への報告の人数報告には入らないという状況ではあるものの、次年度の新入園を希望しているので、受け入れは継続したい。

※数字は延べ人数を記入

年齢/実績数		目標設定	4~6月	7~9月	10~12月	1~3月	合計
合計	4H未満		302	370	681	934	2287
	4H以上		5	52	74	94	225
総計			307	422	755	1028	2512
目標			750	750	750	750	3000

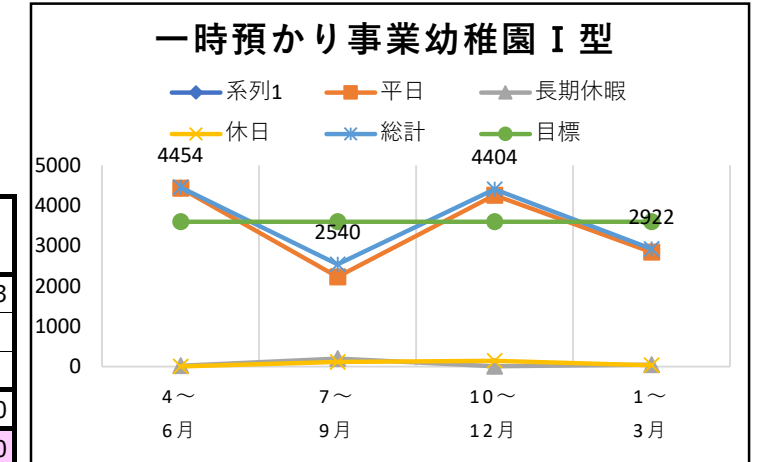


## ● 一時預かり事業 幼稚園I型

レビュー欄：1号児の利用は多く、特に3月の利用が多い。また、卒園式などの行事の際に卒園児の弟妹を預かるという形をとったところ、希望者が多い。

※数字は延べ人数を記入

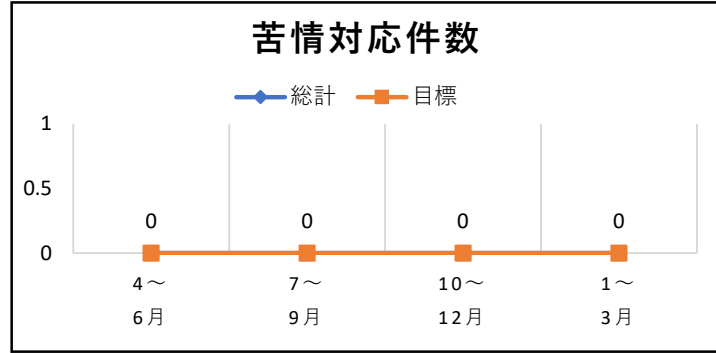
年齢/実績数		目標設定	4~6月	7~9月	10~12月	1~3月	合計
合計	平日		4433	2230	4257	2843	13763
	長期休暇		20	196	6	46	268
	休日		1	114	141	33	289
総計			4454	2540	4404	2922	14320
目標			3600	3600	3600	3600	14400



● 苦情対応件数について

レビュー欄：年間を通じて苦情は0件

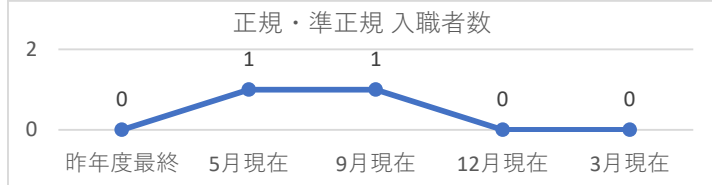
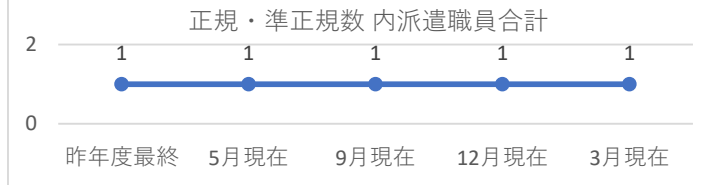
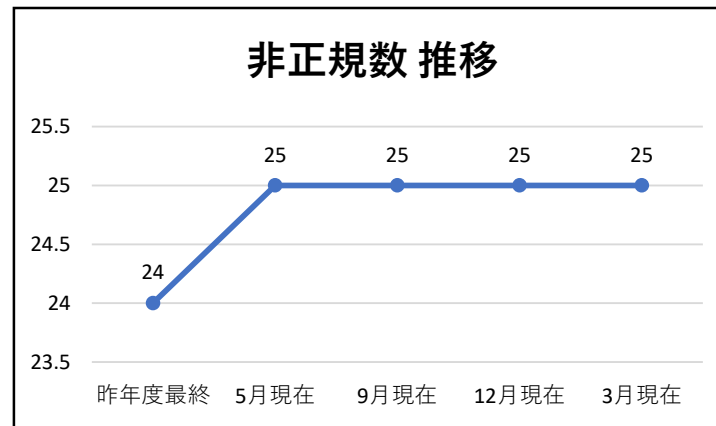
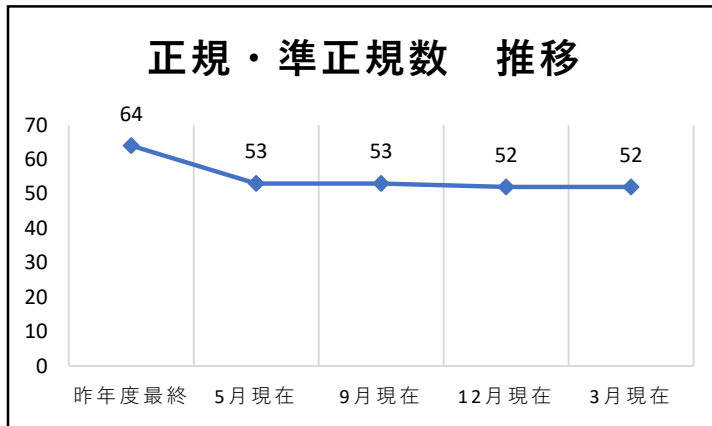
件数	目標設定	4～6月	7～9月	10～12月	1～3月	合計
実績数						
総計		0	0	0	0	0
目標		0	0	0	0	0



● 職員在籍数

レビュー欄：年度当初、育児休暇3名、健康上の理由での休職者1名でスタート。正規職員の退職2名、産休などもあったが、補充なしで、配置を工夫しながら対応する。加配対象の園児が途中入園したが、現員で対応することができた。

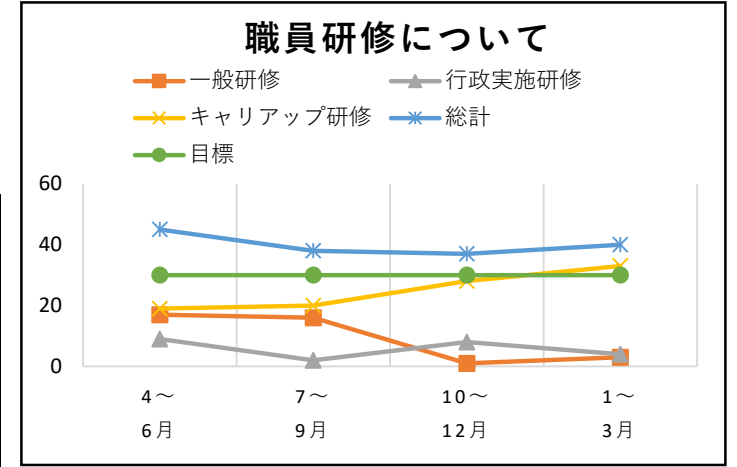
在籍者数	昨年度最終		5月現在		9月現在		12月現在		3月現在		備考
	正・準	非	正・準	非	正・準	非	正・準	非	正・準	非	
前月在籍者	57	24	54	25	52	25	53	25	53	25	
入職職員数	0	0	1	0	1	0	0	0	0	0	
退職職員数	5	0	0	0	1	0	2	0	2	0	
産休・育休数	2	0	2	0	3	0	3	0	3	0	
その他	0	0	1	0	1	0	1	0	1	0	
合計	64	24	53	25	53	25	52	25	52	25	
内派遣職員合計	1	0	1	0	1	0	1	0	1	0	



● 職員研修について

レビュー欄：キャリアアップ研修を学園内でeラーニングと演習の組み合わせで行うが、外出せずとも受けられる状況になり、より参加しやすくなり、参加数は目標数を超えることができた

研修種別	目標設定	4～6月	7～9月	10～12月	1～3月	合計
一般研修		17	16	1	3	37
行政実施研修		9	2	8	4	23
キャリアアップ研修		19	20	28	33	100
総計		45	38	37	40	160
目標		30	30	30	30	120



● 各種活動のトピックス等

レビュー欄



「納豆って何でできてるの？」から始まり、本を見たり、給食の先生に聞いたり、「知りたい」気持ちがあふれ、「豆」の種類を調べ始めた。数種類の豆で納豆をつくることになり、町田の商店街へ買い物に行くことになった。つながりの子どもたちと一緒に町田の街を歩き、お店の方にも教えてもらいながら買い物をして試してみた。大豆で作る納豆が一番おいしいことがわかり、次はほかのおともだちにも食べさせてみたいということになった。



どんぐりもりのギャラリーウィーク  
クラス、学年の壁を越えて、全園児で取り組んでみる。自ら遊びたい場、やってみたい場を選び、やりたいことに没頭する姿があった。特に、4歳児、5歳児の学年では、自分だけではなく1歳児2歳児3歳児と年下の子どもへ意識を向け、進んで手を差し伸べる、声をかけるといった姿がある。どんな人へも優しく接する、声をかけることが自然と身についている様子である。