

On-line 地域生活者向け日本語（入門）コース

■ 期間

前期：2020年10月16日（金）～11月18日（水）（10回授業、5週間）

後期：2020年11月20日（金）～12月23日（水）（10回授業、5週間）

■ レベル

CEFR A1（日本語の勉強が初めての方、挨拶程度の日本語がわかる方）

■ 目標

- ・学習者が相手になにかを言いたいと思う場面で、よく使われる日常表現を基本的な言い回しを理解し、使えることができる。
- ・自分のことについて相手に説明し、相手からの質問に答えたり、相手に質問したりすることができる。
- ・相手がゆっくり、わかりやすく話してくれたら簡単なやりとりをすることができる。

■ 学習の流れ

0. オリエンテーション動画の視聴→on-line クラス（Google classroom）への登録

内容：ICT（使用するアプリ）の登録方法、操作方法

1. 授業前課題の実施

オンライン授業の数日前に配信される*課題に取り組みます。

⇒課題を提出して、教師からフィードバックをもらいます。

2. オンライン授業に参加

オンライン授業に参加し、教師やクラスメイトと一緒に学びます。

3. 授業後課題の実施

オンライン授業の直後に配信される課題に取り組みます。

⇒課題を提出して、教師からフィードバックをもらいます。

*課題 例) テキスト『まるごと』の動画視聴 <https://a1.marugotoweb.jp/ja/can-do1.php>

テキスト『まるごと』の内容理解問題

■ ^{じかんわり}時間割 (時間は日本時間)

曜日 授業時間	月	火	水	木	金	土	日
午前 10:30~12:00			on-line授業 90分		on-line授業 90分		
課題の配信	水曜日授業 の予習課題 配信		①授業後課題配信 ②金曜日授業の 予習課題配信		授業後課題配信		
自己学習 (自分の都合が いい時間帯に)	授業前の課題→提出 ⇒教師からのフィードバック		①水曜日授業後の課題→提出 ⇒教師からのフィードバック ②金曜日の授業前課題→提出 ⇒教師からのフィードバック		授業後の課題→提出 ⇒教師からのフィードバック		

45分間くらいの自己学習時間

■ 使用テキスト

『まるごと 日本のことばと文化 入門A1かつどう』(2013) 三修社1650円 (税込)

* コースを受講する前にご自身でテキストを購入してください。

amazon でご購入できます。

amazon <https://www.amazon.co.jp/>



■ 学習時間

総合学習時間 (前期・後期) : 60時間

30時間

+

30時間

授業時間 :

90分 × 週2回 × 10週

自己学習課題時間 :

予習課題・授業後課題、各45分相当の課題
× 週4回 × 10週

■ 評価

課題提出、授業への出席、テスト、自分の学習をふり返る自己評価を総合して評価します。

■ コース修了証発行要件

授業への出席80%以上、課題提出80%以上でコース修了証を発行します。

■ 授業の連絡、質問受けつけ、課題の配信・提出

Google classroom を使用します。

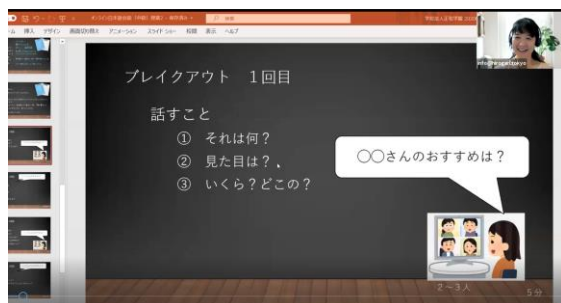
* Google mail をお持ちでない方は、授業開始前に Google mail を取得してください。



□ 使用アプリについて

1. on-line授業 →  zoom <https://zoom.us/jp-jp/meetings.html>

* on-line授業の zoomURL はもうしこみ後に Google classroom でお知らせします。



2. 先生やクラスメイトとのコミュニケーション、かだいどうが 課題動画の投稿 とうこう

→  Flipgrid <https://info.flipgrid.com/>



Remote Learning on Flipgrid
Flipgrid is a free, simple way to foster short video-based discussions on classroom topics. Educators,